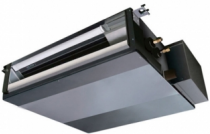


Condizionatore SEZ-KD25VAL Multisplit canalizzati



Multisplit Climatizzatori Mitsubishi Electric canalizzati SEZ-KD25VAL. Il sistema Inverter è un dispositivo elettronico che consente di variare in modo efficiente la velocità del compressore e di conseguenza la potenza erogata dal climatizzatore, in base alla richiesta di raffreddamento o di riscaldamento.

Valutazione: Nessuna valutazione

Prezzo:

Prezzo Base con IVA: 1017,48 €

Prezzo di vendita scontato: 508,74 €

Prezzo di vendita: 508,74 €

Sconto: -508,74 €

7 Days



[Fai una domanda su questo prodotto](#)

Descrizione

Tutto il risparmio del DC Inverter

CINQUE ANNI IN											
	1.1	1.8	2.6	3.5	4.2	5.0	5.8	6.5	7.2	8.0	8.8
Data interna											
Data esterna											
Multisplit											

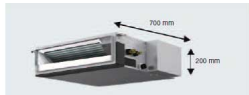
La tecnologia Inverter è apprezzata perché riesce a garantire alti livelli di risparmio energetico, a parità di prestazioni di climatizzazione. Il risparmio è prodotto dal fatto che i climatizzatori Inverter sono dotati di un dispositivo elettronico che modula la velocità d'azione del compressore in base alla temperatura desiderata, invece di mantenere la stessa velocità per tutto il tempo in cui sono in azione, come accade ai climatizzatori che non sono dotati di tecnologia DC Inverter. Poter mantenere stabile la temperatura consente, infatti, di risparmiare energia elettrica e di evitare, insieme, sgradevoli sbalzi di temperatura.

Modulazione della portata d'aria

Grazie al ventilatore comandato dal motore a tecnologia Inverter, le unità di climatizzazione della linea SEZ si adattano a diverse tipologie di uso. È possibile impostare 4 differenti selezioni di pressione statica (5/15/35/50 Pascal) e posizionare le unità sia con canalizzazioni lunghe sia a scarico diretto, regolando in modo ottimale portata d'aria e silenziosità.

Efficienza energetica in classe A/A

Mitsubishi Electric è apprezzata sul mercato per l'economia di esercizio vantata dai suoi climatizzatori, frutto della tecnologia Inverter e della progettazione esclusiva dei materiali impiegati. Nel caso della linea SEZ-KD, l'efficienza energetica stagionale ha conquistato la Classe A-A su tutta la gamma.



Piccole dimensioni

Con i suoi soli 200 mm di altezza e i 700 mm di profondità, la linea SEZ-KD si adatta bene anche a controsoffitti molto stretti.



Nessun rumore, tanto comfort

Un ambiente piacevole si definisce tale anche per il livello di rumore che riserva a chi si trova al suo interno. Grazie a una progettazione attenta e innovativa, i climatizzatori Mitsubishi Electric riducono al minimo le emissioni sonore e portano al massimo il comfort acustico percepito.

Unità nella scatola: 1

Recensioni

Nessuna recensione disponibile per questo prodotto.