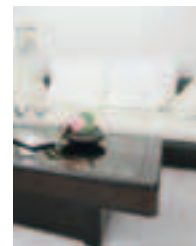


SERIE MSZ-GC VA

POWER DC INVERTER



unità a parete



CLASSE A/A

Si tratta della classe migliore dal punto di vista dell'efficienza energetica, ovvero massime prestazioni e bassi consumi. Nei climatizzatori di Classe A inoltre si utilizzano unicamente refrigeranti eco-compatibili per un maggior rispetto dell'ambiente.

SISTEMA DI REGOLAZIONE "I FEEL CONTROL"

Quando si avvia il climatizzatore "I Feel Control" della Mitsubishi Electric imposta automaticamente la temperatura che voi preferite. Ciò è possibile perché tale funzione impara a conoscere le vostre preferenze in fatto di comfort personale. Il sistema "I Feel Control" imposta, mediante i tasti "TOO COOL" o "TOO WARM", la deumidificazione, il raffreddamento o il riscaldamento dell'ambiente in funzione dei valori di comfort programmati dal microprocessore.

TECNOLOGIA DC INVERTER PER UN NOTEVOLE RISPARMIO ENERGETICO

I climatizzatori della Serie MSZ-GC VA della gamma di Mitsubishi Electric sono fra i migliori apparecchi dotati di tecnologia DC Inverter.

MODALITÀ DI FUNZIONAMENTO "ECONO COOL" PER IL RISPARMIO DI ENERGIA

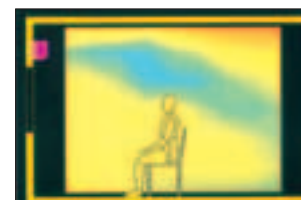
Questa funzione permette di mantenere in ambiente temperature di 2 °C più alte, risparmiando ben il 20% di energia pur mantenendo inalterato il livello di comfort. Ciò è possibile regolando ad intervalli la direzione del flusso d'aria, in funzione della temperatura dell'aria in uscita dall'unità. La funzione "Econo Cool" garantisce una maggiore sensazione di benessere anche se la temperatura impostata è di 2° C superiore a quella che sarebbe richiesta per il funzionamento tradizionale in raffreddamento

*Disponibile solo in raffreddamento con attivazione manuale

Funzione "Econo Cool" attiva



Funzionamento convenzionale



Distribuzione della temperatura (°C)



| | Convenzionale | Econo Cool |
|----------------------------------|---------------|------------|
| Temperatura ambiente | 35°C | 35°C |
| Temperatura da raggiungere | 25°C | 27°C |
| Temperatura della sup. del corpo | 30°C | 29.3°C |

SPECIFICHE TECNICHE

POWER DC INVERTER Pompa di Calore

| MODELLO | | | Set | MSZ-GC22VA* | MSZ-GC25VA | MSZ-GC35VA |
|---------------------------------|--|------------|---------------------|-------------|------------|------------|
| | | | Unità interna | MSZ-GC22VA | MSZ-GC25VA | MSZ-GC35VA |
| | | | Unità esterna | N/A*1 | MUZ-GC25VA | MUZ-GC35VA |
| Alimentazione | Tensione/Freq./Fasi | | V/Hz/n° | 230/50/1 | 230/50/1 | 230/50/1 |
| Raffreddamento | Capacità | nominale | kW | - | 2.5 | 3.5 |
| | | min/max | kW | - | 1.0/3.0 | 1.0/3.9 |
| | Deumidificazione | | l/h | - | 1.4 | 2.0 |
| | Potenza assorbita | nominale | kW | - | 0.665 | 1.075 |
| | EER | | | - | 3.76 | 3.26 |
| | Classe di efficienza energetica ¹ | | | - | A | A |
| | Consumo annuo | | kWh | - | 333 | 538 |
| | Pressione sonora unità interna | min/max | dB(A) | 21/43 | 21/43 | 22/43 |
| | Pressione sonora unità esterna | | dB(A) | - | 46 | 47 |
| | Portata aria unità interna | min/max | m ³ /min | 4,1/9,6 | 4.1/9.6 | 3.9/9.2 |
| Riscaldamento | Capacità | nominale | kW | - | 3.2 | 4.0 |
| | | min/max | kW | - | 0.9/4.5 | 0.9/5.0 |
| | Potenza assorbita | nominale | kW | - | 0.835 | 1.055 |
| | COP | | | - | 3.83 | 3.79 |
| | Classe di efficienza energetica ¹ | | | - | A | A |
| | Consumo annuo | | kWh | - | 418 | 528 |
| | Pressione sonora unità interna | min/max | dB(A) | 21/43 | 21/43 | 22/43 |
| | Pressione sonora unità esterna | | dB(A) | - | 47 | 48 |
| | Portata aria unità interna | min/max | m ³ /min | 4,6/10 | 4.6/10.0 | 4.1/9.5 |
| | Massima corrente assorbita | | | A | 0.3 | 5.8 |
| Unità interna | Dimensioni | Altezza | mm | 295 | 295 | 295 |
| | | Larghezza | mm | 788 | 788 | 788 |
| | | Profondità | mm | 234 | 234 | 234 |
| | Peso | | Kg | 9 | 9 | 9 |
| Unità esterna | Dimensioni | Altezza | mm | - | 540 | 550 |
| | | Larghezza | mm | - | 684 | 800 |
| | | Profondità | mm | - | 255 | 285 |
| | Peso | | Kg | - | 26 | 31 |
| Linee frigorifere | Diametri (Liquido/Gas) | | mm | 6.35 /9.52 | 6.35/9.52 | 6.35/9.52 |
| | Lunghezza max | | m | - | 20 | 20 |
| | Dislivello max | | m | - | 12 | 12 |
| Refrigerante | Tipo | | | - | R410A | R410A |
| Campo di funz. garantito | Raffreddamento | min/max | °C | - | -10 ~ +46 | -10 ~ +46 |
| | Riscaldamento | min/max | °C | - | -15 ~ +24 | -15 ~ +24 |

*1 MSZ-GC22VA è disponibile solo per collegamenti ai multisplit MXZ-VA

UNITÀ INTERNA

MSZ-GC22/25/35VA

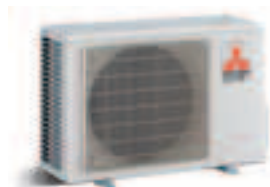
Telecomando



UNITÀ ESTERNA

MUZ-GC25VA

MUZ-GC35VA



CONDIZIONI DI RIFERIMENTO

Nota:

Dati riferiti alle condizioni di riferimento ISO5151.

Raffreddamento: Interno 27.0°C BS - 19.0°C BU Esterno 35.0°C BS - 24.0°C BU

Riscaldamento: Interno 20.0°C BS - 15.0°C BU Esterno 7.0°C BS - 6.0°C BU

Lunghezza delle linee frigorifere in un solo senso 5 m.

¹ Classificazione energetica come previsto dal DM del 2 Gennaio 2003 in attuazione della Direttiva Europea 2002/31/CE. Efficienza calcolata secondo la norma EN14511.

| | | | | |
|---------------------|-----------------------|--------------------|------------------|-------------|
| Only 21dB | AUTO VANE | SWING HORIZONTAL | DC Inverter | Econo Cool |
| Anti-Allergy Enzyme | Catechin | Flat Panel | Compact | 24h |
| Weekly Timer | OPTIONAL | Centralized On/Off | M-NET connection | ACO |
| Auto Restart | Cooling at 46°C/-15°C | Heating at -15°C | MXZ connection | Quick Clean |
| 12m 20m | | | | |