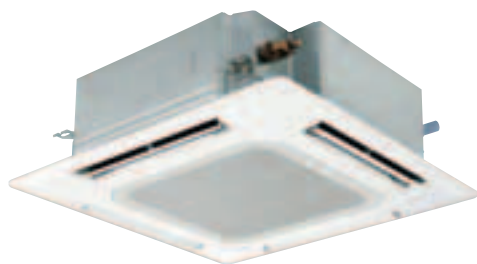


SERIE PLH-P BA

STANDARD



I sistemi di climatizzazione autonomi **Split System Mitsubishi Electric serie PLH-P BA Cassette** a pompa di calore sono disponibili in 4 grandezze con capacità nominali da 8 a 17 kW. Caratterizzati da un funzionamento particolarmente silenzioso, sono dotati di un filtro ad alta efficienza e una batteria ad espansione diretta, adatti per l'**installazione in controsoffitto**.



AMPIO LANCIO DELL'ARIA E MIGLIORE DISTRIBUZIONE

Con le nuove alette direzionali, e la modalità orizzontale di uscita del flusso d'aria, è possibile agire su un angolo d'azione più ampio e far circolare l'aria anche negli angoli più lontani, sia in raffreddamento che riscaldamento. La riduzione del 20% della velocità dell'aria elimina la fastidiosa sensazione di una corrente d'aria

COMANDO REMOTO A MICROPROCESSORI CON DISPLAY A CRISTALLI LIQUIDI

Il monitor a cristalli liquidi del comando remoto funziona con un semplice tocco. Una volta impostata la temperatura desiderata, l'unità sceglie automaticamente la funzione di raffreddamento o di riscaldamento - a seconda della temperatura ambiente. Il microprocessore individua immediatamente eventuali guasti e ne indica la posizione tramite la funzione autodiagnostica. Dotato di timer settimanale con la possibilità di inserire per ogni giorno della settimana fino ad 8 differenti programmazioni.

unità a cassette quattro vie in controsoffitto

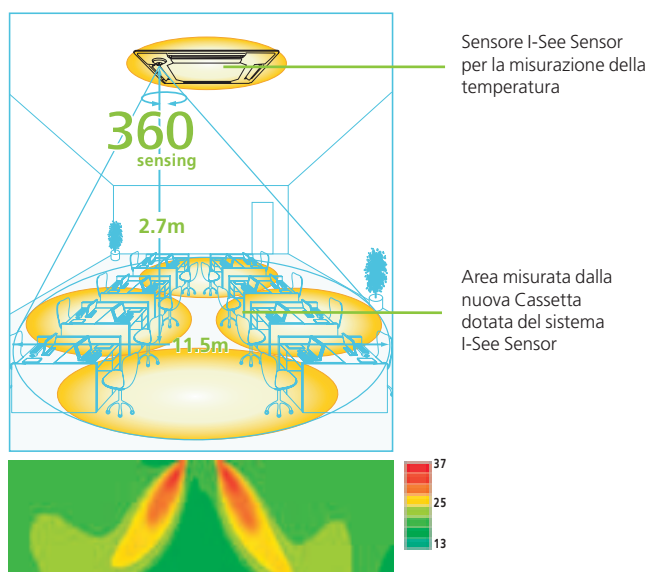


DISPOSITIVO PER IL SOLLEVAMENTO DELL'ACQUA DI CONDENZA

Il dispositivo di smaltimento dell'acqua di condensa con 85 cm di prevalenza permette di posizionare l'unità interna in qualsiasi punto del soffitto, offrendo così un'ampia scelta del lay-out delle tubazioni di scarico condensa.

I-SEE SENSOR (Optional)

La nuova Casseta da incasso a soffitto a 4 vie, è dotata del sistema "I- See Sensor" che misura dall'alto, in tempo reale, la temperatura del suolo e quella di tutta la stanza, per un comfort a 360° gradi. Con "I- See Sensor" e utilizzando la modalità automatica di regolazione della velocità dell'aria la temperatura richiesta in riscaldamento è la stessa in tutto l'ambiente.



SPECIFICHE TECNICHE

STANDARD Pompa di Calore

MODELLO				Set	PLH-P71BA	PLH-P100BA	PLH-P125BA	PLH-P140BA
				Unità interna	PLA-RP71BA	PLA-RP100BA	PLA-RP125BA	PLA-RP140BA
				Unità esterna	PUH-P71V(Y)HA	PUH-P100YHA	PUH-P125YHA	PUH-P140YHA
Alimentazione	Tensione/Freq./Fasi	V/Hz/n°		VHA: 230/50/1 YHA: 400/50/3	YHA: 400/50/3	YHA: 400/50/3	YHA: 400/50/3	YHA: 400/50/3
Raffreddamento	Capacità	nominale	kW	8.0	10.0	12.3	14.2	
		min/max	kW	-	-	-	-	
	Potenza assorbita	nominale	kW	2.83	3.53	4.36	5.41	
	EER			2.83	2.83	2.82	2.62	
	Classe di efficienza energetica ¹			C	C	C	D	
	Consumo annuo		kWh	1415	1765	2180	2705	
Riscaldamento	Capacità	nominale	kW	9.0	11.5	14.3	17.0	
		min/max	kW	-	-	-	-	
	Potenza assorbita	nominale	kW	2.82	3.40	4.23	5.35	
	COP			3.19	3.38	3.38	3.18	
	Classe di efficienza energetica ¹			D	C	C	D	
	Consumo annuo		kWh	1410	1700	2115	2675	
Corrente di spunto				A	-	-	-	-
Unità interna	Dimensioni	altezza	mm	258 (35)*	298 (35)*	298 (35)*	298 (35)*	
		larghezza	mm	840 (950)*	840 (950)*	840 (950)*	840 (950)*	
		profondità	mm	840 (950)*	840 (950)*	840 (950)*	840 (950)*	
	Peso		Kg	23 (6)*	25 (6)*	25 (6)*	22 (6)*	
	Portata aria	min-max	m³/min	14-16-18-21	19-21-23-30	24-25-27-31	24-26-29-32	
	Pressione statica		Pa	0	0	0	0	
	Pressione sonora	min-max	dB(A)	28-30-32-34	32-34-37-40	34-36-39-41	36-39-42-44	
Unità esterna	Dimensioni	altezza	mm	943	943	1,350	1,350	
		larghezza	mm	950	950	1,550	950	
		profondità	mm	330	330	330	330	
	Peso		Kg	93	94	131	131	
Pressione sonora raffreddam.	min-max	dB(A)	49	50	50	51		
Pressione sonora riscaldam.	min-max	dB(A)	50	52	52	53		
Magnetotermico consigliato		monof./trif.	A	32/16	16	25	25	
Linee frigorifere	Diametri	gas/liquido	mm	15.88/9.52	15.88/9.52	15.88/9.52	15.88/9.52	
	Lunghezza max		m	50	50	50	50	
	Dislivello max		m	50	50	50	50	
Refrigerante	Tipo			R410A	R410A	R410A	R410A	
Campo di funz. garantito	Raffreddamento	min/max	°C	-5 ~ +46	-5 ~ +46	-5 ~ +46	-5 ~ +46	
	Riscaldamento	min/max	°C	-11 ~ +24	-11 ~ +24	-11 ~ +24	-11 ~ +24	

* I dati fra parentesi sono riferiti alla griglia

UNITÀ INTERNA

PLA-RP35/50/60/71/100/125/140BA Comando remoto



UNITÀ ESTERNA

PUH-P71/100 PUH-P125/140



CONDIZIONI DI RIFERIMENTO

Nota:
 Dati riferiti alle condizioni di riferimento ISO5151.
 Raffreddamento: Interno 27.0°C BS - 19.0°C BU Esterno 35.0°C BS - 24.0°C BU
 Riscaldamento: Interno 20.0°C BS - 15.0°C BU Esterno 7.0°C BS - 6.0°C BU
 Lunghezza delle linee frigorifere in un solo senso 5 m.

¹ Classificazione energetica come previsto dal DM del 2 Gennaio 2003 in attuazione della Direttiva Europea 2002/31/CE. Efficienza calcolata secondo la norma EN14511.
